

# Handlingsplan för förorenade områden i Habo och Mullsjö kommuner år 2026 – 2029

Antagen av Kommunstyrelsen i Habo kommun den xx 2026 § x

Antagen av Kommunstyrelsen i Mullsjö kommun den xx 2026 § x



## Innehåll

1.	Syfte och begreppsförklaringar .....	3
2.	Industrihistoria som medfört föroreningar.....	4
3.	Mål och strategier.....	5
3.1	Globala mål - Agenda 2030 antagna av FN:s medlemsstater.....	5
3.2	Nationella miljömål - Giftfri miljö.....	5
3.3	Nationell strategi för miljöbalkstillsyn - fokusområde förorenade områden .....	5
3.4	Regionala mål - Giftfri miljö, åtgärdsprogram Hälsan miljömål .....	5
3.5	Kommunala strategier och mål i Habo och Mullsjö .....	5
4.	Beskrivning av arbetet med förorenade områden .....	6
4.1	Misstänkt / konstaterat förorenade objekt .....	6
4.2	Miljöförvaltningens arbete.....	7
4.3	Tekniska / samhällsbyggnadsförvaltningens arbete .....	8
4.4	Övrigt arbete för Habo och Mullsjö kommuner .....	8
5.	Resursbehov och finansiering - miljöförvaltningen.....	9
6.	Resursbehov och finansiering - Habo kommun tekniska förvaltningen.....	10
7.	Resursbehov och finansiering – Mullsjö kommun samhällsbyggnadsförvaltningen.....	12
	Bilaga 1 – Objektslista Habo kommun år 2026 .....	14
	Bilaga 2 – Objektslista Mullsjö kommun år 2026.....	18
	Bilaga 3 - Objektslista Habo kommun år 2027 .....	21
	Bilaga 4 – Objektslista Mullsjö kommun år 2027 .....	23
	Bilaga 5 - Objektslista Habo kommun år 2028 .....	24
	Bilaga 6 – Objektslista Mullsjö kommun år 2028.....	26
	Bilaga 7 - Objektslista Habo kommun år 2029 .....	27
	Bilaga 8 – Objektslista Mullsjö kommun år 2029.....	29

# 1. Syfte och begreppsförklaringar

## Syfte

Denna handlingsplan tydliggör prioriteringar, resursbehov och ansvarsfördelning för att uppnå miljömål om Giftfri miljö. Objektlistorna i bilaga 1 och 2 är aktuella när planen beslutas. Inför år 2027, 2028 och 2029 ansvarar miljöförvaltningen för att samordna uppföljning av objekten och ta fram nya bilagor med aktuella objekt tillsammans med övriga förvaltningar. Hösten 2029 följs denna plan upp och därefter tas en handlingsplan för år 2030 - 2033 fram.

## Begreppsförklaringar

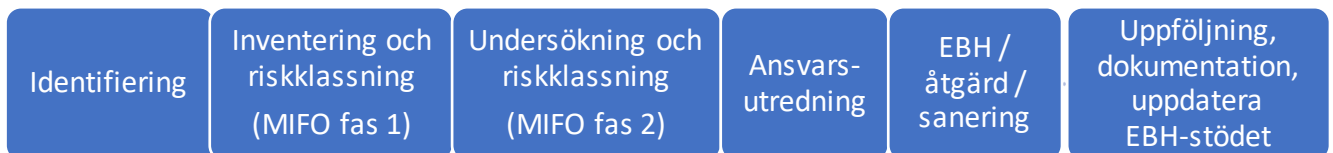
**MF** Miljöförvaltningen i Habo och Mullsjö kommuner

**LST** Länsstyrelsen i Jönköpings län

**TF** Tekniska förvaltningen i Habo kommun

**SBF** Samhällsbyggnadsförvaltningen i Mullsjö kommun

## Arbetsmetodik för förorenade områden



**Förorenat område/objekt** Mark, vatten, sediment och/eller byggnad eller anläggning som kan utgöra risk för människors hälsa och miljön idag eller i framtiden.

**Identifiering** Länsstyrelsen har identifierat misstänkt förorenade områden/objekt.

**BKL** Branschklass. Generell klassning BKL 1-4 där BKL1 innebär störst risk. Exempel på branscher är metall- och verkstadsindustri, kemtvätt, bensinstation, sågverk, träimpregnering, massa- och pappersindustri, kvarn, färgeri, textilindustri eller avfallsdeponi.

**RKL** Riskklass. Objektspecifik klassning RKL 1-4, där RKL1 innebär störst risk.

**MIFO** Metodik för Inventering av Förorenade Områden. Enhetlig bedömningsmetodik enligt Naturvårdsverket rapport 4918.

**MIFO fas 1** Inventering av verksamhetshistorik på branschklassade objekt för att samla information om misstänkta föroreningar och tilldela objektet riskklass.

**MIFO fas 2** Översiktliga miljötekniska undersökningar ger kunskap och ny riskklass.

**Huvudstudie** Utökade undersökningar, ny riskklass, riskvärdering och förslag på åtgärder.

**Ansvar** I första hand är den eller de, ofta ett handels- eller aktiebolag, som orsakat en förorening ansvarig för utredningar och efterbehandling. I andra hand fastighetsägaren.

**Ansvarsutredning** Tillsynsmyndigheten utreder vilket bolag som krav ska riktas mot.

**EBH-stödet** Nationell databas för förorenade områden (länsstyrelsen är ansvarig)

**EBH** Efterbehandling av förorenade områden. Kallas även åtgärder eller sanering.

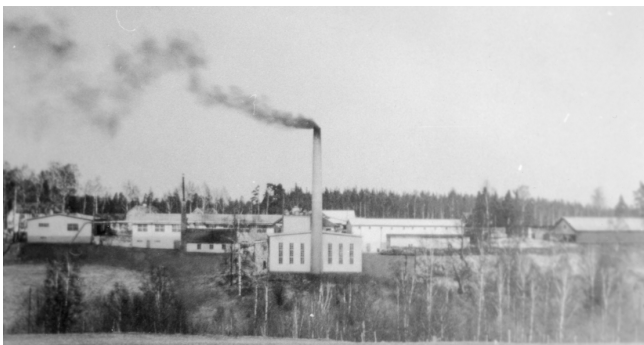
**Åtgärd** Efterbehandling av förorenade områden

**Sanering** Efterbehandling av förorenade områden

## 2. Industrihistoria som medfört föroreningar

Habo och Mullsjö kommuner har en lång industrihistoria som i vissa fall har gett upphov till förorenade områden. På grund av bristfällig hantering av kemikalier och avfall samt utsläpp av industriellt avloppsvatten har exempelvis tungmetaller, oljeföroreningar, PFAS eller klorerade kolväten spridits med yt- och grundvatten eller genom schakt- och utfyllnadsarbeten. Nedan anges exempel på industrityper samt processer och vilka föroreningar de orsakat:

- Metall- och verkstadsindustri
  - Avfettning med klorerade lösningsmedel
  - Ytbehandling med metaller
- Kemtvätt
  - Klorerade lösningsmedel
- Sågverk, träimpregnering samt trä- och pappersmassaindustri
  - Doppning med bekämpningsmedel
- Kvarn
  - Betning av utsäde med kvicksilver
- Färgeri samt textilindustri
  - Färg, lösningsmedel och bekämpningsmedel
- Bensinstation
  - Alifatiska kolväten
- Nedlagd deponi
  - PFAS



Laggkärlsfabriken 1943, Habo



Aledal nyckelfabrik 1930, Habo



Mullsjö trikåfabrik 1951



Tidafors sulfitfabrik 1908, Mullsjö

### 3. Mål och strategier

#### 3.1 Globala mål - Agenda 2030 antagna av FN:s medlemsstater

*17 globala mål för hållbar utveckling:*

- |                                   |                                       |
|-----------------------------------|---------------------------------------|
| 3. Hälsa och välbefinnande        | 6. Rent vatten och sanitet för alla   |
| 11. Hållbara städer och samhällen | 12. Hållbar konsumtion och produktion |
| 14. Hav och marina resurser       | 15. Ekosystem och biologisk mångfald  |

#### 3.2 Nationella miljömål - Giftfri miljö

*Sverige har 16 miljömål för att genomföra miljömässiga globala hållbarhetsmål. Giftfri miljö handlar om att förebygga och minska spridning av farliga ämnen för att skydda människors hälsa och den biologiska mångfalden:*

- Förorenade områden är åtgärdade i så stor utsträckning att de inte utgör något hot mot människors hälsa eller miljön.

#### 3.3 Nationell strategi för miljöbalkstillsyn - fokusområde förorenade områden

*Naturvårdsverket har i samverkan med flera myndigheter tagit fram en strategi för miljöbalkstillsyn och fokusområden för perioden 2026 – 2029:*

- Fler föroreningsskadade områden åtgärdas av den som är ansvarig.
- Tillsynsmyndigheten har initierat tillsynsärenden om avhjälpande för minst 15 % av objekten tillhörande riskklass 1 och 2 eller motsvarande.
- Vid brandövningsplatser där föroreningar riskerar att påverka vattentäkter eller andra särskilt känsliga objekt har spridningsminskande eller avhjälpandeåtgärder påbörjats.

#### 3.4 Regionala mål - Giftfri miljö, åtgärdsprogram Hälsans miljömål

*Åtgärdsprogram Hälsans miljömål ska bidra till att Jönköpings län når globala och nationella miljömål:*

- BKL1-2-objekt är inventerade och riskklassade enligt MIFO fas 1 år 2027.
- RKL1-2-objekt är undersökta enligt MIFO fas 2 år 2040.
- RKL1-2-objekt är åtgärdade/efterbehandlade år 2050.

#### 3.5 Kommunala strategier och mål i Habo och Mullsjö

*Strategier och mål för att kunna följa handlingsplanen och nå uppsatta mål för giftfri miljö:*

- Tillräckliga resurser för arbetet med förorenade områden.
- Ansöka om statliga medel när möjlighet finns.
- Kartlägga / inventera förorenade områden:
  - o Översvämningsområden.
  - o Områden med risk för ras och skred.
  - o Inför detaljplaner av exploateringsområden enligt aktuell översiktsplan.
- Samtliga BKL2-objekt är riskklassade år 2027.
- Antalet åtgärdade förorenade områden har ökat.

## 4. Beskrivning av arbetet med förorenade områden

### 4.1 Misstänkt / konstaterat förorenade objekt

#### Identifiering - branschklass - riskklass

Länsstyrelserna genomförde i början av 2000-talet en generell branschklassning av alla kända pågående och nedlagda verksamheter. Identifierade misstänkt förorenade områden / objekt tilldelades branschklass (BKL) och uppgifterna registrerades i en nationell databas för förorenade områden (EBH-stödet). Av de fyra branschklasserna bedöms BKL1 medföra störst risk för hälsa och miljön.

Efter inventeringar och undersökningar har verksamheter bedömts och tilldelats en objektspecifik riskklass. Det finns fyra riskklasser, där RKL1 innebär störst risk för människors hälsa och miljön idag och i framtiden. I Habo och Mullsjö kommuner har alla BKL1, de flesta BKL2 och vissa BKL3 tilldelats en riskklass.

#### Objektslistor (bilaga 1 - 8)

Bilaga 1 och 2 för Habo respektive Mullsjö kommun innehåller uppgifter från EBH-stödet för objekt där miljöförvaltningen är tillsynsmyndighet. Om det kan bli aktuellt att söka statliga medel anges även objekt med tillsynsmyndighet länsstyrelsen. Inför år 2027, 2028 respektive 2029 kommer berörda förvaltningar följa upp listorna och ta fram nya bilagor med aktuella uppgifter från EBH-stödet.

#### Risk- och konsekvensanalys

Risk	Konsekvenser
Kommunerna har inte de personalresurser för arbetet med förorenade områden som anges i kapitel 5, 6 och 7.	Ny prioritering behöver göras och arbetet med förorenade områden försenas.
Minskade statliga anslag medför att Naturvårdsverket avslår kommunernas ansökningar om statliga medel för objekt där ansvarig saknas.	Arbetet med dessa prioriterade objekt försenas. Resurskrävande för kommunen att behöva upprepa ansökningsprocessen flera gånger.
Osäker föroreningsnivån med avseende på PFAS. Länsstyrelsens inventeringar och kartläggningar av PFAS kan medföra många nya förorenade objekt under åren 2026 - 2029.	Behov av omprioriteringar av planerat arbete.
Förändring av lagstiftningen inom området.	Behov av omprioriteringar av planerat arbete.

#### PFAS

PFAS är ett samlingsnamn för tusentals olika ämnen med liknande kemisk struktur och egenskaper. PFAS betyder Per- eller PolyFluorerade AlkylSubstanser. De kallas även högfluorerade ämnen. PFAS är syntetiskt framställda och kallas ofta för evighetskemikalier eftersom de aldrig bryts ner i naturen. I dag finns omkring 15 000 olika PFAS-ämnen på marknaden. PFOS och PFOA är två av de mest kända, och båda är numera förbjudna (över vissa halter) inom EU. PFOA är cancerframkallande, PFOS är misstänkt cancerframkallande och båda är reproduktionstoxiska.

## 4.2 Miljöförvaltningens arbete

Tillsyn innebär bl.a. platsbesök samt att förelägga, granska redovisningar eller årsrapporter från kontrollprogram och meddela uppdateringar i EBH-stödet. Tillsynen delas upp i egeninitierad (planerad) och händelsestörd. Den/de som bedöms vara ansvarig för ett förorenat område ska utföra utredningar. Om ansvarig saknas och statliga medel ges, behöver kommunen vara huvudman och miljöförvaltningen utföra tillsyn. I objektlistorna, bilaga 1-8, är objekten fördelade på tre tabeller för varje kommun:

- Objekt som enbart har branschklass (BKL):
  - o BKL2 och BKL3: se krav nedan.
  - o BKL4: Inga krav.
- Objekt som har riskklass (RKL):
  - o RKL1-2 och RKL3: se krav nedan.
  - o RKL4: Inga krav.
- Objekt som är sanerade/efterbehandlade:
  - o KM *känslig markanvändning* är krav för bostadsmark och naturmark.
  - o MKM *mindre känslig markanvändning* är tillräckligt för industrimark.Observera att för delsanerade objekt kan kompletterande saneringar behövas.

### Egeninitierad (planerad) tillsyn – prioriteringar

- RKL1-2 är högst prioriterade. På befintliga objekt pågår utredningar.
- RKL3: Behov av utredning bedöms vid t.ex. nedläggning, ombyggnation eller detaljplaneändringar.
- BKL2: Riskklassning är prioriterat, då de ska vara genomförda senast år 2027 (avfallsdeponier, drivmedelshantering, brandövningsplatser och småbåtshamnar).
- BKL3: Riskklassning är prioriterat inför detaljplaneändringar, vid risk för PFAS-förorening samt i samband med nedläggning eller ombyggnation.

### Händelsestörd tillsyn

- Projekt med statligt stöd eller bidrag (RKL1-2).
  - o Tillsyn
  - o Miljöstöd/samarbete med huvudmannen
- Anmälningssärenden enligt 28 § *Förordning (1998:899) om miljöfarlig verksamhet och hälsoskydd*
  - o Bygg- och grävprojekt.
  - o Olyckstillbud och liknande.
- Fysisk planering
  - o Yttrande i detaljplaner, bygglov och liknande.
- Handlägga ärenden för nya och förändrade objekt, exempelvis efter kartläggningar:
  - o Länsstyrelsens PFAS-inventeringar.
  - o Påverkan på miljökvalitetsnormer för ytvatten och grundvatten.
- Förfrågningar, exempelvis:
  - o Om föroreningssituationen och eventuella risker för hälsan eller miljön.
  - o Inför borring av bergvärme (internt inom MF).
  - o Avloppsärenden (internt inom MF).
- Nedläggning eller annan avveckling av befintliga miljötillsynsobjekt:
  - o Bedöm behov av att ställa krav på MIFO fas 1, MIFO fas 2 m.m.

#### 4.3 Tekniska / samhällsbyggnadsförvaltningens arbete

##### Egeninitierat arbete

- Fastighetsägaransvar, t.ex. i samband med:
  - Fastighetsköp.
  - Fastighetsförsäljning.
- Verksamhetsutövaransvar, t.ex. kommunens nedlagda deponier. Ansvaret innebär bl.a.
  - Utredningar/undersökningar/kontrollprogram.
  - Saneringar.

##### Händelsestyrt arbete

- Förfrågningar i egenskap av markägare.
- Kontakter/dialog med fastighetsägare.
- PFAS-förorening uppmärksammas på kommunal fastighet.

#### 4.4 Övrigt arbete för Habo och Mullsjö kommuner

- Ansöka om statliga medel och vara huvudman för RKL1-2-objekt där ansvar saknas (både när MF eller LST är tillsynsmyndighet).  
Tekniska förvaltningen i Habo respektive samhällsbyggnadsförvaltningen i Mullsjö kan vara utförare av dessa arbetsuppgifter.
  - Ansöka om statligt stöd eller bidrag för undersökningar och eventuellt efterbehandlingsåtgärder till länsstyrelsen (Naturvårdsverket).
  - Upphandla konsulter för projekt.
  - Kontakter med länsstyrelsen och miljöförvaltningen.
  - Projektleda projekt med statliga medel.
  - Granska provtagningsplaner och rapporter.
  - Delta vid undersökningar.
  - Ta fram förfrågningsunderlag, upphandla saneringsentreprenör.
  - Delta på projektmöten och byggmöten.
  - Följa upp och redovisa tilldelat statligt bidrag och stöd.



## 5. Resursbehov och finansiering - miljöförvaltningen

Prioriteringar, resursbehov och tidsplan år 2026 – 2029 enligt förvaltningens tillsynsplan

Arbetsmoment – beskrivning se 4.2 ovan	Tim 2026	Tim 2027	Tim 2028	Tim 2029
Egeninitierad tillsyn	480	480	480	480
Händelsestyrd tillsyn	150	150	150	150
Kvalitetsarbete: rutiner, checklistor, hemsidan, uppdatera EBH-stödet samt årligen ta fram nya bilagor till handlingsplanen	40	40	40	40
<b>Summa (timmar)</b>	<b>670</b>	<b>670</b>	<b>670</b>	<b>670</b>

Bedömt resursbehov t.o.m. år 2050 för att uppnå miljömålet Giftfri miljö

Behovet till år 2050 bedöms vara ca 15 000 timmar beräknat på objekten i bilaga 1 och 2 samt generell tidsuppskattning enligt tabell nedan. Det är en grov uppskattning då resursbehovet varierar mellan olika objekt och nya objekt tillkommer vid t.ex. PFAS-inventering eller kartläggning av påverkan på miljökvalitetsnormer (MKN) för ytvatten och grundvatten. Ny bedömning kommer att göras inför handlingsplan för år 2030 - 2033.

Arbetsmoment	Tim	Beskrivning
MIFO fas 1-inventering och riskklassning	30	Förelägga, granska inventering och riskklassning, uppdatera EBH-stödet. Ev. besluta om fortsättning.
Ansvarsutredning – undersökningsskede	60	Ta fram underlagsmaterial, bolagsuppgifter, utreda ansvar samt kommunicera utredning.
MIFO fas 2-undersökning, förstudie	100	Förelägga, granska historik, provtagningsplan, rapporter, riskbedömning, uppdatera EBH-stödet. Ev. besluta om fortsättning.
Ansvarsutredning – åtgärdsansvar	40	Komplettera befintlig ansvarsutredning, skälighetsavvägningar, kommunicera utredning.
Huvudstudie, åtgärdsutredning, åtgärd	90	Förelägga, granska åtgärdsutredning, riskvärdering, anmälan, slutrapport, kontrollprogram. Tillsyn åtgärder. Uppdatera EBH-stödet.

### Finansiering

Arbetet finansieras delvis genom att ansvarig för föroreningen debiteras tillsynsavgift. Vid ansvarsutredningar kan tillsynsavgift endast tas ut om någon ansvarig framkommer, annars behövs kommunala medel. När ansvarig saknas kan viss del av arbetet finansieras via statliga medel. I dessa projekt kan tillsynsavgift tas ut för granskning av saneringsanmälan och tillsyn av avhjälpandeåtgärder. Huvudmannen kan i ansökan ange hur stort belopp som avser tillsynsavgift och motivera varför tillsynsavgift behöver tas ut även i utredningsskedet.

## 6. Resursbehov och finansiering - Habo kommun tekniska förvaltningen

Prioriteringar, resursbehov och tidsplan år 2026 - 2029

Arbetsmoment – beskrivning, se även 4.3 och 4.4	Objekt	Tim 2026	Tim 2027	Tim 2028	Tim 2029
Fastighetsägaransvar - kontroll om fastighet är förorenad	Köp av fastigheter	20	20	20	20
Fastighetsägaransvar - kontroll om fastighet är förorenad	Försäljning av fastigheter	20	20	20	20
Verksamhetsutövaransvar, t.ex. kontakt med konsult, länsstyrelsen och miljönämnden, granska provtagningsplaner och rapporter.	Kontrollprogram på 2 st nedlagda deponier	40	40	40	40
Huvudman där ansvarig saknas.	EOS	50	100	100	100
Huvudman där ansvarig saknas.	Gullskog	50	100	100	100
Huvudman där ansvarig saknas.	Kvarnekulla	50	100	100	100
Huvudman där ansvarig saknas.	Isaksson? (lst-tillsyn)	50	100	100	100
Övrigt händelsestyrt arbete samt uppdatering av handlingsplanen		120	120	120	120
<b>Totalt (timmar)</b>		<b>400</b>	<b>600</b>	<b>600</b>	<b>600</b>

Bedömt resursbehov t.o.m. år 2050 för att uppnå miljömålet Giftfri miljö

Tekniska förvaltningens uppskattade resursbehov är ca 12 600 timmar till år 2050. Summan är mycket grovt beräknad och en ny bedömning kommer att göras i kommande handlingsplan för år 2030 - 2033.

### Finansiering

Habo kommuns arbete med förorenade områden finansieras huvudsakligen genom kommunala medel inom budget eller särskilt avsatta anslag. Kostnader uppstår bland annat inom fastighetsägaransvaret (t.ex. vid köp och försäljning av fastigheter), verksamhetsutövaransvaret (exempelvis nedlagda deponier med pågående kontrollprogram) samt vid deltagande i utredningar och undersökningar.

När ansvarig verksamhetsutövare saknas kan kommunen vara huvudman för objekt i riskklass 1 och 2. I dessa fall kan statligt bidrag sökas via länsstyrelsen för undersökningar (MIFO fas 2), huvudstudier, åtgärdsutredningar och efterbehandling. Bidraget kan även omfatta projektledning, upphandling av konsulter och entreprenörer samt uppföljning och redovisning. I dessa projekt ansvarar kommunstyrelsen, genom tekniska förvaltningen, för samordning, upphandling och genomförande i enlighet med fattade beslut.

Statliga bidrag täcker normalt en stor del av kostnaderna, men kommunen behöver vanligtvis medfinansiera delar som egen arbetstid, interna administrativa kostnader och åtgärder utanför

bidragsramen. Beslut om huvudmannaskap och ansökan om statliga medel fattas enligt kommunens delegations- och budgetregler.

På längre sikt behöver medel avsättas i både investerings- och driftbudget för att hantera kommunens ansvar som fastighetsägare, verksamhetsutövare och huvudman. Om fler objekt identifieras, exempelvis genom PFAS-inventeringar eller nya utredningar, kan behovet av kommunal medfinansiering öka under planperioden och därefter.

## 7. Resursbehov och finansiering – Mullsjö kommun samhällsbyggnadsförvaltningen

Prioriteringar, resursbehov och tidsplan år 2026 – 2029

Arbetsmoment – beskrivning, se även 4.3 och 4.4	Objekt	Tim 2026	Tim 2027	Tim 2028	Tim 2029
Fastighetsägaransvar	Köp av fastigheter	20	20	20	20
Fastighetsägaransvar	Försäljning av fastigheter	20	20	20	20
Verksamhetsutövaransvar, t.ex. kontakt med konsult, länsstyrelsen och miljönämnden, granska provtagningsplaner och rapporter.	Kontrollprogram på 4 st nedlagda deponier, utredningsansvar på kommunala tippar BKL2	80	80	80	80
Huvudman där ansvarig saknas.	Kyrkekvam - ansökan huvudstudie och därefter ev. åtgärd	30	100	120	100
Huvudman där ansvarig saknas.	Hallaströmmen - ansökan huvudstudie och därefter ev. åtgärd	30	100	100	120
Huvudman där ansvarig saknas.	Ryfors – invänta tillståndprocess kraftverk		30	30	30
Övrigt händelsestyrt arbete samt uppdatering av handlingsplanen					
<b>Totalt (timmar)</b>		<b>180</b>	350	370	370

Beräknat resursbehov t.o.m. år 2050 för att uppnå miljömålet Giftfri miljö

Samhällsbyggnadsförvaltningens uppskattade resursbehov är ca 9 600 timmar till år 2050. Summan är mycket grovt beräknad och en ny beräkning kommer att göras i kommande handlingsplan för år 2030 - 2033.

### Finansiering

Mullsjö kommuns arbete med förorenade områden finansieras i huvudsak genom kommunala medel inom ramen för budget eller avsatta medel. Kostnader uppstår exempelvis i samband med fastighetsägaransvar (köp och försäljning av fastigheter), verksamhetsutövaransvar (t.ex. nedlagda deponier med pågående kontrollprogram) samt vid deltagande i utredningar och undersökningar.

När ansvarig verksamhetsutövare saknas kan Mullsjö kommun agera huvudman för objekt i riskklass 1 och 2. I dessa fall kan statligt bidrag sökas via länsstyrelsen för undersökningar (MIFO fas 2), huvudstudier, åtgärdsutredningar och efterbehandlingsåtgärder. Statliga medel kan även omfatta kostnader för projektledning, upphandling av konsulter och entreprenörer samt uppföljning och redovisning av bidragsprojekt. Vid dessa projekt ansvarar kommunstyrelsen via samhällsbyggnadsförvaltningen för att samordna arbetet, upphandla nödvändiga utredningar och åtgärder samt säkerställa att projektet genomförs i enlighet med beslut.

Bidraget täcker normalt en stor del av de bidragsberättigade kostnaderna, men kommunen behöver i regel medfinansiera vissa delar, exempelvis egen arbetstid, interna administrativa kostnader eller åtgärder som faller utanför bidragsramen. Beslut om att agera huvudman och ansöka om statliga medel fattas i särskild ordning enligt kommunens delegations- och budgetregler.

Långsiktigt behöver medel avsättas i investerings- och driftbudget för att hantera kommunens ansvar som fastighetsägare, verksamhetsutövare och huvudman i de fall ansvarig saknas. Om ytterligare objekt identifieras, exempelvis genom PFAS-inventeringar eller nya utredningar, kan behovet av kommunal medfinansiering komma att öka under planperioden och därefter.

# Bilaga 1 – Objektslista Habo kommun år 2026

Objektslistan innehåller uppgifter från EBH-stödet för objekt där miljöförvaltningen är tillsynsmyndighet. Objekten har fördelats på följande tre tabeller:

- Enbart branschklassade. Samtliga BKL1 har riskklass.
- Riskklassade.
- Sanerade/åtgärdade.

I tabellerna anges utförande förvaltning (MF, TF). På vissa objekt är det ett delat ansvar.

- Ansvarig för föroreningen finns: Miljöförvaltningen bedriver ärenden mot bolagen.
- Kommunen är verksamhetsutövare/fastighetsägare: Kommunen är ansvarig.
- Ansvarig saknas: Kommunen kan söka statliga medel för RKL1 och RKL2-objekt och agera huvudman. Detta gäller även objekt där LST är tillsynsmyndighet. MF (LST) bedriver tillsyn i bidrags- och stödprojekt.

Bilaga 3 kommer att innehålla en uppdaterad objektslista inför år 2027.

Objekt som har enbart branschklass (BKL)

Objekt	Fastighet	Misstänkta föroreningar	Status	Utförande förvaltning
BKL2 – riskklass senast år 2027				
Carlsteins, Brandstorp (drivmedel)	Brandstorp 1:87	PFAS, alifatiska kolväten	MIFO fas 1	MF
Habo brandstation	Bränninge 8:8	PFAS	MIFO fas 1	MF
Brandövningsplats Kommunförrådet	Stora Kärr 8:1	PFAS	MIFO fas 1	MF
Brandövningsplats Slättens idrottsplats	Stora Kärr 8:1	PFAS	MIFO fas 1	MF
Småbåtshamn Baskarp	Munkaskog 1:25, Svedudden 2:2 och 3:4	PFAS	Bedöma riskklass senast år 2027.	MF
Småbåtshamn Brandstorp	Skämningsfors 1:24	PFAS	Bedöma riskklass senast år 2027.	MF
BKL3 - Bedöm krav på MIFO fas 1 vid nedläggning, ombyggnation, detaljplaneändringar				
Mullsjö Jaktvårdsförening	Svartebacken 1:1	Bly	Krav på MIFO fas 1 under 2026 pga nära VSO	MF
BKL4 - Inga ytterligare krav.				

Objekt som har riskklass (RKL)

Objekt	Fastighet	Misstänkta föroreningar	Status	Utförande förvaltning
RKL1				
Fagerhults belysning	Fagerhult 1:51	Klorerade lösningsmedel	Miljötekniska undersökningar	MF
Rosells metall	Gullskog 1 :3	Klorerade lösningsmedel	Påbörja sanering med statligt stöd	TF
Habo trämassafabrik	Kvarnekulla 1:2	Tungmetaller	Ansöka om statliga medel för åtgärds-förberedelser 2026	TF
Elgalvano	Ebbarp 1:60	Metaller och cyanid	Ansöka om förenklat ansökningsförfarande (FAF) för rest-förorening under 2026	MF/TF
EOS lampfabrik	Gunnarsbo 1:142, 1:265	Klorerade lösningsmedel	Huvudstudie med kommunala medel	TF
Isaksson	Bränninge 2:95	Klorerade lösningsmedel	LST utreder ansvaret	LST (TF)
RKL2				
Ahlins i Habo	Berg 1:10	Klorerade lösningsmedel	Kontrollprogram efter MIFO fas 2	MF
Avfalldeponi Lindhult	Furusjö 2:2	Tungmetaller, PFAS	Kontrollprogram efter MIFO fas 2	TF
Avfallsupplag Tubbered	Bränninge 3:20	Tungmetaller, PFAS	Kontrollprogram efter MIFO fas 2	TF
Domsands båtsällskap	Eket 1:19, Fiskebäckstomt 2:1	PFAS, organiska tennföroreningar PCB, pesticider, ftalater	Inventerad av LST (inväntar samarbete med Jkpg kommun)	MF
RKL3 – Bedömning vid nedläggning, ombyggnation, detaljplaneändringar				
Avfallsdeponi Sibbatorp	Sibbatorp 1:36	PFAS?	Bedöm om krav på MIFO fas 2 år 2027	MF/TF
Avfallsdeponi Torkelsryd	Häldeholm 1:8	PFAS?	Bedöm om krav på MIFO fas 2 år 2027	MF/TF
Västerkärr avfallsupplag Hushållsavfall, avslutad år 1967.	Brännåsen 1:2	PFAS?	Bedöm om krav på MIFO fas 2 år 2027	MF/TF
Stråkens träindustri	Västerkärr 1:3, 1:55, Brännebol 1:3	Metaller, tungmetaller, PAH, alifater	Bedöm om krav på MIFO fas 2 år 2027	MF
ALPAB	Brandstorp 1:90		Ej prioriterat för närvarande. PFAS-undersökningar 2025	MF
F.d. Habo industrilackering	Gunnarsbo 1:91		Ej prioriterat för närvarande. Vissa undersökningar 2018	MF

F.d. Ljunggrens oljor HB	Bränninge 8:3		Ej prioriterat för närvarande. Vissa undersökningar 2020	MF
Habo kvarn	Habo Kvarn 1:1		Ej prioriterat för närvarande. Vissa undersökningar 2020	MF
St1	Stora Kärr 8:117		Ej prioriterat för närvarande. Flera grävarbeten gjorda.	
F.d. Bilskrot Fursjö	Fursjö 2:31		Ej prioriterat för närvarande	MF
F.d. Gunnevi skjutbana	Stora Hallebo 1:20		Ej prioriterat för närvarande	MF
Mullsjö Skytteförening	Svartebacken 1:1		Ej prioriterat för närvarande	MF
Habo Mekteknik AB	Gunnarsbo 1:200		Ej prioriterat för närvarande	MF
Habo pulverlackering m.fl.	Stora Kärr 8:510		Ej prioriterat för närvarande	MF
Skämningsfors kvarn	Skämningsfors 1:28		Ej prioriterat för närvarande	MF
AB Hedbergs Mekanisk Verkstad	Stora Kärr 8:367		Ej prioriterat för närvarande	-
Kendrion JV AB, Jönköpings verktygsindustri (nu NordiQ)	Gunnarsbo 1:266		Ej prioriterat för närvarande	-
F.d. Brand-EI i Brandstorp AB	Häldetorp 1:53		Ej prioriterat för närvarande	-
Din-X Energy	Mossen 1:15		Ej prioriterat för närvarande	-
Q-star Försäljnings AB	Brandstorp 1:103		Ej prioriterat för närvarande	-
BP och Habo bilverkstad (Qstar)	Bränninge 2:46		Ej prioriterat för närvarande	
Habo Energi AB	Gunnarsbo 1:188, 1:58		Ej prioriterat för närvarande	-
Källebackens Trä AB	Källebacken 2:1		Ej prioriterat för närvarande	-
Mullsjö Trä	Älghagen 3:3		Ej prioriterat för närvarande	-
Toms Sverige AB	Stora Kärr 8:100		Ej prioriterat för närvarande	-
RKL 4 - Inga ytterligare krav.				



Objekt som är sanerade (KM eller MKM)

Objekt	Fastighet	Kommentar
KM		
Esso-Furusjö	Furusjö 1:4	SPIMFAB
Texaco-Baskarp samt Offsettryck AB	Sibbatorp 1:14	SPIMFAB
Deponi vid Fagerhultsskolan	Fagerhult 3:1	
fd Hedbergs mekaniska verkstad	Kyrkeryd 6:102	
Stråkens träindustri	Västerkärr 1:73	
Habo laggkärlsfabrik	Kyrkeryd 1:42	
Elgavano	Ebbarp 1:18, 1:60	Restförening RKL1 se ovan
Spimfab Fagerhult (Texaco Gustav Adolf)	Lilla Flittered 2:17	SPIMFAB år 2013
MKM		
Väst-Göte Statoil	Fiskebäck 3:76	SPIMFAB
BP-Fagerhult	Fagerhult 1:51	SPIMFAB
VIP Ljunga	Ljunga 1:31	Sanerad mack, men ej övriga fastigheten
Hydro/Runes bil	Bränninge 22:1	SPIMFAB
Texaco (Qstar))	Brandstorp 1:87	SPIMFAB
Loxi-Pur AB	Stora Kärr 8:186	
Habo ullspinneri	Gunnarsbo 1:264, 1:272	

## Bilaga 2 – Objektlista Mullsjö kommun år 2026

Objektlistan innehåller uppgifter från EBH-stödet för objekt där miljöförvaltningen är tillsynsmyndighet. Objekten har fördelats på följande tre tabeller:

- Enbart branschklassade. Samtliga BKL1 är riskklassade.
- Riskklassade. Finns inga RKL1 i kommunen.
- Sanerade/åtgärdade.

I tabellerna anges utförande förvaltning (MF, TF). På vissa objekt är det ett delat ansvar.

- Ansvarig för föroreningen finns: Miljöförvaltningen bedriver ärenden mot bolagen.
- Kommunen är verksamhetsutövare/fastighetsägare: Kommunen är ansvarig.
- Ansvarig saknas: Kommunen kan söka statliga medel för RKL1 och RKL2-objekt och agera huvudman. Detta gäller även objekt där LST är tillsynsmyndighet. MF (LST) bedriver tillsyn i bidrags- och stödprojekt.

Bilaga 4 kommer att innehålla en uppdaterad objektlista inför år 2027.

Objekt som har enbart branschklass (BKL)

Objekt	Fastighet	Misstänkta föroreningar	Status	Utförande förvaltning
BKL2 - riskklass senast år 2027				
Mullsjö åkeri	Bosebygd 1:119	PFAS, alifatiska kolväten	MIFO fas 1	MF
Mullsjö åkeri, bensintapp	Bosebygd 1:91	PFAS, alifatiska kolväten	MIFO fas 1	MF
Mullsjö brandstation, panncentral Bosebygd	Bosebygd 1:3	PFAS, alifatiska kolväten	MIFO fas 1	MF
Sandhems möbelindustri, industrideponi ytbehandling av trä, möbelsnickeri, skärpindustri.	Kylle 1:129, 1:179, 1:198	PFAS	Bedöma riskklass senast år 2027 Finns ansvarig kvar?	MF
Tipp Ryfors. Industrideponi sågverk.	Ersered 1:17, Margretholm 1:4	PFAS	Bedöma riskklass senast år 2027 Avvakta eventuella kommande vattendomar för kraftverken.	MF
Villapölen. Industrideponi främst sågverk <b>samt</b> kommunal avfallsdeponi avslutad år 1960	Nykyrka-Ruder 1:2	PFAS	Bedöma riskklass senast år 2027 Inom skyddsområde vattentäkt	MF/SBF
Vattenverket avfallsupplag. Kommunal avfallsdeponi för hushållsavfall.	Prästbolet 4:14	PFAS	Bedöma riskklass senast år 2027 Ligger inom VSO Sandhem	MF/SBF

Nedlagd 1955, främst plåtburkar och dylikt				
Avfallsdeponi Bäckafåran. Kommunal avfallsdeponi för hushållsavfall nedlagd år 1960	Gunnarsbo 1:3	PFAS	Bedöma riskklass senast år 2027	MF/SBF
Tipp Ryfors 2. Kommunal avfallsdeponi för hushållsavfall, avslutad 1982, övertäckt.	Sörarp 1:6	PFAS	Bedöma riskklass senast år 2027 Inom naturreservat Ryfors gammelskogen	MF/SBF
BKL3 - Bedöm krav på MIFO fas 1 vid nedläggning, ombyggnation, detaljplaneändringar				
Mullsjö skrot och metall. Avfallsanläggning konkurs 2025.	Gyljeryd 1:49 och 1:50	PFAS	MIFO fas 2-krav riktas mot ny FÅ (kommunen). Lst har genomfört PFAS screening 2025	MF/SBF
BKL4 - Inga ytterligare krav.				

#### Objekt som har riskklass (RKL)

Objekt	Fastighet	Misstänkt förorening	Status	Utförande förvaltning
RKL2				
Skandinaviska oljecentralen	Hallaströmmen 1	Alifater, PCB	Söka statliga medel för huvudstudie	MF/SBF
Tidafors sulfittfabrik	Kykekvam 1:5	Tungmetaller	Inväntar resultat från utökade miljötekniska undersökningar utförda under 2025	MF
Tunarps Gårds Kvarn	Tunarp 6:9	Tungmetaller	Mark och byggnadsrestriktioner efter MIFO fas 2.	MF
Engmans såg	Bosebygd 1:8	Tungmetaller	Upphandla ny ansvarsutredning för att komma vidare med MIFO fas 2	MF
RKL3 – Bedömning vid nedläggning, ombyggnation, detaljplaneändringar				
Byggavfallstippen, Lilla Bråared	Lilla Bråared 1:4	PFAS?	Kontrollprogram. Tillsynsmyndighet LST	SBF
Havstenshulttippen	Havstenshult 1:49	PFAS?	Kontrollprogram	SBF
Industritippen Gyljeryd	Gyljeryd 1:32	PFAS?	Kontrollprogram	SBF
Mullsjö Tvättcenter AB	Sjöryd 1:151	Klorerade lösningsmedel		MF
F.d. Mullsjö Kemtvätt	Gunnarsbo 1:96	Klorerade lösningsmedel	Bedöma behov av MIFO fas 2	MF

F.d. Mullsjö bildemontering AB	Gunnarsbo 1:385		Enbart MIFO fas 1	
Foto Design m.fl (även Kongsberg)	Gunnarsbo 6:1		Enbart MIFO fas 1	
Modul System HH AB	Gunnarsbo 1:381		Enbart MIFO fas 1	
St1	Gyljeryd 1:38		Enbart MIFO fas 1, grävarbeten inom området	
Circle K	Sjöryd 1:97		Ej prioriterat för närvarande	
SPIMFAB Gunnarsbo samt sågverk utan doppning/impregnering	Gunnarsbo 1:382		Ej prioriterat för närvarande	
F.d. Håells modul-system AB	Bosebygd 1:8		Ej prioriterat för närvarande	
F.d. Lindgrens mekaniska verkstad	Bosebygd 1:233		Ej prioriterat för närvarande	
F.d. Mekaniaverken	Havstenshult 1:11		Ej prioriterat för närvarande	
Brannan AB (nu Rexotherm)	Gyljeryd 1:22		Ej prioriterat för närvarande	
F.d. Trä och Maskinförsäljning i Mullsjö AB	Stora Gälleryd 1:4		Ej prioriterat för närvarande	
Kongsberg Automotive	Gyljeryd 1:31, 1:33		Ej prioriterat för närvarande	
RKL4 - Inga ytterligare krav.				

Objekt som är sanerade (KM eller MKM)

Objekt	Fastighet	Kommentar
KM		
Fd bensinstation Sandhem	Kylle 1:9	SPIMFAB
cementgjuteri Gruvered	Gruvered 1:43	
MKM		
Norsk Hydro Olje AB	Spåneryd 1:25	Servicestället Spåneryd
Sandhems tipp (Prästbolet)	Kylle 1:1	sluttäckt

## Bilaga 3 - Objektslista Habo kommun år 2027

Sammanställning av uppgifter från EBH-stödet där miljöförvaltningen är tillsynsmyndighet, fördelade på tre tabeller: enbart branschklassade, riskklassade samt sanerade/åtgärdade.

I tabellerna anges utförande förvaltning (MF, TF). På vissa objekt är det ett delat ansvar.

- Ansvarig för föreningen finns: Miljöförvaltningen bedriver ärenden mot bolagen.
- Kommunen är verksamhetsutövare: Kommunen är ansvarig.
- Ansvarig saknas: Kommunen kan agera huvudman och söka statliga medel för RKL1 och RKL2-objekt. Detta gäller även objekt där LST är tillsynsmyndighet. MF (LST) bedriver tillsyn i bidrags- och stödprojekt.

Bilaga 5 kommer att innehålla en uppdaterad objektslista inför år 2028.

Objekt som har enbart branschklass (BKL)

Objekt	Fastighet	Misstänkta föreningar	Status	Utförande förvaltning
BKL2 – riskklassas senast år 2027				
BKL3 - Bedöm om krav på MIFO fas 1 vid nedläggning, ombyggnation, detaljplaneändringar				
BKL4 - Inga ytterligare krav.				

Objekt som har riskklass (RKL)

Objekt	Fastighet	Misstänkt förening	Status	Utförande förvaltning
RKL1				
RKL2				
RKL3 – Bedömning vid nedläggning, ombyggnation, detaljplaneändringar				
				-
RKL 4 - Inga ytterligare krav.				

Sanerade objekt (KM eller MKM)

Objekt	Fastighet	Kommentar
KM		
Esso-Furusjö	Furusjö 1:4	SPIMFAB
Texaco-Baskarp samt Offsettryck AB	Sibbatorp 1:14	SPIMFAB
Deponi vid Fagerhultsskolan	Fagerhult 3:1	
fd Hedbergs mekaniska verkstad	Kyrkeryd 6:102	
Habo laggkärlfabrik	Kyrkeryd 1:42	
Elgavano	Ebbarp 1:18, 1:60	delsanerad

MKM		
Väst-Göte Statoil	Fiskebäck 3:76	SPIMFAB
BP-Fagerhult	Fagerhult 1:51	SPIMFAB
VIP Ljunga	Ljunga 1:31	delsanerad
Hydro/Runes bil,	Bränninge 22:1	SPIMFAB
Texaco (Qstar))	Brandstorp 1:87	SPIMFAB
Loxi-Pur AB	Stora Kärr 8:186	
Habo ullspinneri	Gunnarsbo 1:264, 1:272	

## Bilaga 4 – Objektslista Mullsjö kommun år 2027

Sammanställning av uppgifter från EBH-stödet där miljöförvaltningen är tillsynsmyndighet, fördelade på tre tabeller: enbart branschklassade, riskklassade samt sanerade/åtgärdade.

I tabellerna anges utförande förvaltning (MF, SBF). På vissa objekt är det ett delat ansvar.

- Ansvarig för föreningen finns: Miljöförvaltningen bedriver ärenden mot bolagen.
- Kommunen är verksamhetsutövare: Kommunen är ansvarig.
- Ansvarig saknas: Kommunen kan agera huvudman och söka statliga medel för RKL1 och RKL2-objekt. Detta gäller även objekt där LST är tillsynsmyndighet. MF (LST) bedriver tillsyn i bidrags- och stödprojekt.

Bilaga 6 kommer att innehålla en uppdaterad objektslista inför år 2028.

### Objekt som har enbart branschklass (BKL)

Objekt	Fastighet	Misstänkt förorening	Status	Utförande förvaltning
BKL2 - krav på MIFO fas 1 senast år 2027				
BKL3 - Bedöm krav på MIFO fas 1 vid nedläggning, ombyggnation, detaljplaneändringar				
				MF/SBF
BKL4 - Inga ytterligare krav.				

### Objekt som har riskklass (RKL)

Objekt	Fastighet	Misstänkt förorening	Status	Utförande förvaltning
RKL2				
RKL3 – Bedömning vid nedläggning, ombyggnation, detaljplaneändringar				
				-
RKL4 - Inga ytterligare krav.				

### Sanerade objekt (KM eller MKM)

Objekt	Fastighet	Kommentar
KM		
Fd bensinstation Sandhem	Kylle 1:9	SPIMFAB
Cementgjuteri Gruvered	Gruvered 1:43	
MKM		
Norsk Hydro Olje AB	Spåneryd 1:25	Servicestället Spåneryd
Sandhems tipp (Prästbolet)	Kylle 1:1	sluttäckt

## Bilaga 5 - Objektslista Habo kommun år 2028

Sammanställning av uppgifter från EBH-stödet där miljöförvaltningen är tillsynsmyndighet, fördelade på tre tabeller: enbart branschklassade, riskklassade samt sanerade/åtgärdade.

I tabellerna anges utförande förvaltning (MF, TF). På vissa objekt är det ett delat ansvar.

- Ansvarig för föreningen finns: Miljöförvaltningen bedriver ärenden mot bolagen.
- Kommunen är verksamhetsutövare: Kommunen är ansvarig.
- Ansvarig saknas: Kommunen kan agera huvudman och söka statliga medel för RKL1 och RKL2-objekt. Detta gäller även objekt där LST är tillsynsmyndighet. MF (LST) bedriver tillsyn i bidrags- och stödprojekt.

Bilaga 7 kommer att innehålla en uppdaterad objektslista inför år 2029.

Objekt som har enbart branschklass (BKL)

Objekt	Fastighet	Misstänkta föroreningar	Status	Utförande förvaltning
BKL3 - Bedöm om krav på MIFO fas 1 vid nedläggning, ombyggnation, detaljplaneändringar				
BKL4 - Inga ytterligare krav.				

Objekt som har riskklass (RKL)

Objekt	Fastighet	Misstänkt förorening	Status	Utförande förvaltning
RKL1				
RKL2				
RKL3 – Bedömning vid nedläggning, ombyggnation, detaljplaneändringar				
				-
RKL 4 - Inga ytterligare krav.				

Sanerade objekt (KM eller MKM)

Objekt	Fastighet	Kommentar
KM		
Esso-Furusjö	Furusjö 1:4	SPIMFAB
Texaco-Baskarp samt Offsettryck AB	Sibbatorp 1:14	SPIMFAB
Deponi vid Fagerhultsskolan	Fagerhult 3:1	
fd Hedbergs mekaniska verkstad	Kyrkeryd 6:102	
Habo laggkärlsfabrik	Kyrkeryd 1:42	
Elgavano	Ebbarp 1:18, 1:60	delsanerad
MKM		
Väst-Göte Statoil	Fiskebäck 3:76	SPIMFAB



BP-Fagerhult	Fagerhult 1:51	SPIMFAB
VIP Ljunga	Ljunga 1:31	delsanerad
Hydro/Runes bil,	Bränninge 22:1	SPIMFAB
Texaco (Qstar))	Brandstorp 1:87	SPIMFAB
Loxi-Pur AB	Stora Kärr 8:186	
Habo ullspinneri	Gunnarsbo 1:264, 1:272	

## Bilaga 6 – Objektslista Mullsjö kommun år 2028

Sammanställning av uppgifter från EBH-stödet där miljöförvaltningen är tillsynsmyndighet, fördelade på tre tabeller: enbart branschklassade, riskklassade samt sanerade/åtgärdade.

I tabellerna anges utförande förvaltning (MF, SBF). På vissa objekt är det ett delat ansvar.

- Ansvarig för föreningen finns: Miljöförvaltningen bedriver ärenden mot bolagen.
- Kommunen är verksamhetsutövare: Kommunen är ansvarig.
- Ansvarig saknas: Kommunen kan agera huvudman och söka statliga medel för RKL1 och RKL2-objekt. Detta gäller även objekt där LST är tillsynsmyndighet. MF (LST) bedriver tillsyn i bidrags- och stödprojekt.

Bilaga 8 kommer att innehålla en uppdaterad objektslista inför år 2029.

### Objekt som har enbart branschklass (BKL)

Objekt	Fastighet	Misstänkt förening	Status	Utförande förvaltning
BKL3 - Bedöm krav på MIFO fas 1 vid nedläggning, ombyggnation, detaljplaneändringar				
BKL4 - Inga ytterligare krav.				

### Objekt som har riskklass (RKL)

Objekt	Fastighet	Misstänkt förening	Status	Utförande förvaltning
RKL2				
RKL3 – Bedömning vid nedläggning, ombyggnation, detaljplaneändringar				
				-
RKL4 - Inga ytterligare krav.				

### Sanerade objekt (KM eller MKM)

Objekt	Fastighet	Kommentar
KM		
Fd bensinstation Sandhem	Kylle 1:9	SPIMFAB
Cementgjuteri Gruvered	Gruvered 1:43	
MKM		
Norsk Hydro Olje AB	Spåneryd 1:25	Servicestället Spåneryd
Sandhems tipp (Prästbolet)	Kylle 1:1	sluttäckt

## Bilaga 7 - Objektlista Habo kommun år 2029

Sammanställning av uppgifter från EBH-stödet där miljöförvaltningen är tillsynsmyndighet, fördelade på tre tabeller: enbart branschklassade, riskklassade samt sanerade/åtgärdade.

I tabellerna anges utförande förvaltning (MF, TF). På vissa objekt är det ett delat ansvar.

- Ansvarig för föreningen finns: Miljöförvaltningen bedriver ärenden mot bolagen.
- Kommunen är verksamhetsutövare: Kommunen är ansvarig.
- Ansvarig saknas: Kommunen kan agera huvudman och söka statliga medel för RKL1 och RKL2-objekt. Detta gäller även objekt där LST är tillsynsmyndighet. MF (LST) bedriver tillsyn i bidrags- och stödprojekt.

En ny handlingsplan med nya objektslistor ska tas fram inför perioden år 2030 - 2033.

Objekt som har enbart branschklass (BKL)

Objekt	Fastighet	Misstänkta föreningar	Status	Utförande förvaltning
BKL3 - Bedöm om krav på MIFO fas 1 vid nedläggning, ombyggnation, detaljplaneändringar				
BKL4 - Inga ytterligare krav.				

Objekt som har riskklass (RKL)

Objekt	Fastighet	Misstänkt förening	Status	Utförande förvaltning
RKL1				
RKL2				
RKL3 - Bedömning vid nedläggning, ombyggnation, detaljplaneändringar				
				-
RKL 4 - Inga ytterligare krav.				

Sanerade objekt (KM eller MKM)

Objekt	Fastighet	Kommentar
KM		
Esso-Furusjö	Furusjö 1:4	SPIMFAB
Texaco-Baskarp samt Offsettryck AB	Sibbatorp 1:14	SPIMFAB
Deponi vid Fagerhultsskolan	Fagerhult 3:1	
fd Hedbergs mekaniska verkstad	Kyrkeryd 6:102	
Habo laggkärlsfabrik	Kyrkeryd 1:42	
Elgavano	Ebbarp 1:18, 1:60	delsanerad
MKM		
Väst-Göte Statoil	Fiskebäck 3:76	SPIMFAB

BP-Fagerhult	Fagerhult 1:51	SPIMFAB
VIP Ljunga	Ljunga 1:31	delsanerad
Hydro/Runes bil,	Bränninge 22:1	SPIMFAB
Texaco (Qstar))	Brandstorp 1:87	SPIMFAB
Loxi-Pur AB	Stora Kärr 8:186	
Habo ullspinneri	Gunnarsbo 1:264, 1:272	

## Bilaga 8 – Objektlista Mullsjö kommun år 2029

Sammanställning av uppgifter från EBH-stödet där miljöförvaltningen är tillsynsmyndighet, fördelade på tre tabeller: enbart branschklassade, riskklassade samt sanerade/åtgärdade.

I tabellerna anges utförande förvaltning (MF, SBF). På vissa objekt är det ett delat ansvar.

- Ansvarig för föreningen finns: Miljöförvaltningen bedriver ärenden mot bolagen.
- Kommunen är verksamhetsutövare: Kommunen är ansvarig.
- Ansvarig saknas: Kommunen kan agera huvudman och söka statliga medel för RKL1 och RKL2-objekt. Detta gäller även objekt där LST är tillsynsmyndighet. MF (LST) bedriver tillsyn i bidrags- och stödprojekt.

En ny handlingsplan med nya objektslistor ska tas fram inför perioden år 2030 - 2033.

### Objekt som har enbart branschklass (BKL)

Objekt	Fastighet	Misstänkt förorening	Status	Utförande förvaltning
BKL3 - Bedöm krav på MIFO fas 1 vid nedläggning, ombyggnation, detaljplaneändringar				
BKL4 - Inga ytterligare krav.				

### Objekt som har riskklass (RKL)

Objekt	Fastighet	Misstänkt förorening	Status	Utförande förvaltning
RKL2				
RKL3 – Bedömning vid nedläggning, ombyggnation, detaljplaneändringar				
				-
RKL4 - Inga ytterligare krav.				

### Sanerade objekt (KM eller MKM)

Objekt	Fastighet	Kommentar
KM		
Fd bensinstation Sandhem	Kylle 1:9	SPIMFAB
Cementgjuteri Gruvered	Gruvered 1:43	
MKM		
Norsk Hydro Olje AB	Spåneryd 1:25	Servicestället Spåneryd
Sandhems tipp (Prästbolet)	Kylle 1:1	sluttäckt